

ХОЛОДИЛЬНЫЕ ШКАФЫ  
С МЕТАЛЛИЧЕСКИМИ  
ДВЕРЬМИ  
**POLAIR** Standard



**ЕВРОПЕЙСКИЕ  
ТЕХНОЛОГИИ  
ОТ РОССИЙСКОГО  
ПРОИЗВОДИТЕЛЯ!**

- Крупнейший завод в Европе
- 20 лет на рынке профессионального холода
- Европейское оборудование и технологии
- 100% сквозной контроль качества
- Экологичные технологии производства

**POLAIR**  
impianti professionali di refrigerazione



**Холодильные шкафы POLAIR – профессиональное оборудование коммерческого назначения. Изготовлены с учетом всех существующих требований и нормативов, государственных и отраслевых**

Полностью соответствуют **ГОСТ 23833** (Оборудование холодильное торговое), имеют все необходимые сертификаты.

**Представлены моделями:**

- Среднетемпературными (0°C ... +6°C)
- Низкотемпературными (не выше -18°C)
- Универсальными (-5°C ... +5°C)
- Комбинированным (0°C ... +6°C/не выше -18°C)



**Предназначены:**

- для хранения
- для охлаждения
- замораживания небольших объемов продуктов



# ХОЛОДИЛЬНЫЕ ШКАФЫ POLAIR Standard

Холодильные шкафы POLAIR Standard с металлическими дверьми рассчитаны на работу при температуре окружающей среды до **+40°C** и относительной влажности воздуха до **80%**

**Имеют цельнозаливные пенополиуретаном корпуса без щелей и стыков, гарантирующие:**

- надежную термоизоляцию охлаждаемого пространства
- механическую прочность
- долговечность шкафов

**Толщина стенки корпуса шкафов POLAIR Standard составляет:**

- 43 мм – для среднетемпературных шкафов (и СВ105-S)
- 61 мм – для низкотемпературных шкафов (кроме СВ105-S)

**Холодильные шкафы POLAIR оснащены профессиональной динамической холодильной системой, обеспечивающей:**

- эффективное и равномерное охлаждение продуктов на всех полках шкафов
- надежную работу в жестких климатических условиях
- экономичное энергопотребление.

**Имеют верхнее расположение агрегата, что:**

- улучшает теплообменные свойства шкафа
- предохраняет агрегат от загрязнения
- упрощает его обслуживание

**Холодильные шкафы POLAIR Standard с металлическими дверьми**

- быстро выходят на режим
- экономичны с точки зрения энергопотребления
- надежно работают в жестких климатических условиях

Созданы для использования на профессиональной кухне и в магазинах всех форматов и форм торговли!



**В качестве терморегуляторов в шкафах POLAIR применяются электронные блоки управления, которые обеспечивают:**

- точность настройки и измерения параметров
- надежность поддержания температуры
- возможность управления настройками режимов работы шкафов
- визуализацию параметров работы шкафов и возможных ошибок (LED дисплей)
- дополнительную защиту компрессора
- простоту диагностики холодильного агрегата

Шкафы оснащены кнопкой полного отключения электропитания шкафа

Для удобства сервисного обслуживания все шкафы имеют клапан Шредера

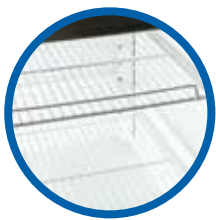
Встроенный микропереключатель автоматически отключает вращение вентилятора воздухоохладителя при открывании двери



Оттайка испарителей шкафов осуществляется автоматически

В низкотемпературных шкафах – при помощи ТЭНов  
Вода испаряется из ванночки выпаривания, расположенной снаружи на задней стенке шкафов

# ХОЛОДИЛЬНЫЕ ШКАФЫ POLAIR Standard



**Полки шкафов** изготовлены из стальной горячеоцинкованной проволоки, покрытой эмалью. Выдерживают нагрузку до 40 кг распределенного веса и надежно противостоят коррозии



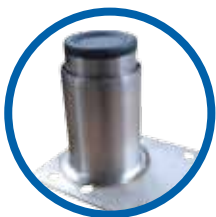
Шкафы объемом 700 и 1400 л **гастронормированы** (GN2/1)



Для удобства гигиенического ухода **дно шкафов** объемом 700 и 1400 л имеет углубление



Внутреннее пространство всех шкафов **подсвечивается**. Лампа подсветки включается автоматически при открывании дверей шкафов



**Ножки** итальянского производства из нержавеющей стали регулируются по высоте



**Двери ходильных шкафов POLAIR Standard обеспечивают:**

- наилучшую термоизоляцию охлаждаемого пространства
- высокую механическую прочность шкафов
- удобство в эксплуатации
- привлекательный внешний вид

**Обшивки дверей изготовлены из стали с полимерным покрытием – снаружи и изнутри**



# ДВЕРИ ХОЛОДИЛЬНЫХ ШКАФОВ POLAIR Standard



## Двери холодильных шкафов POLAIR Standard:

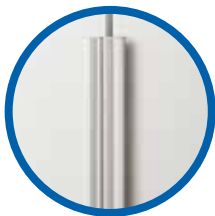
- имеют заливную изоляцию пенополиуретаном
- стальные усилители по контуру придают дверям дополнительную прочность



- оснащены съемным легкозаменяемым уплотнителем с магнитной вставкой



- замком



- удобной эргономичной ручкой из алюминия с декоративной пластиковой вставкой



- в однодверных шкафах предусмотрена возможность изменения стороны открывания (перенавеска двери)

## Холодильные шкафы POLAIR Standard среднетемпературные

Модель	CM105-S	CM107-S	CM110-S	CM114-S
Диапазон рабочих температур, °С	0...+6			
Объем, л	500	700	1000	1400
Габаритные размеры, мм	697x620 x1960	697x854 x1960	1402x620 x1960	1402x854 x1960
Толщина стенки корпуса, мм	43			
Условия окружающей среды (t, °С./вл-сть, %)	до +40/до 80			
Тип охлаждения	динамический			
Хладагент	R134a			
Расположение агрегата	верхнее			
Терморегулятор	эл.блок			
Тип оттайки	автоматическая с системой испарения конденсата			
Клапан Шредера	+			
Система электропитания, В/Гц	230/50			
Потребляемая мощность, Вт, не более	350	350	550	550
Расход электроэнергии за сутки, кВт/ч, не более	3,5	4	5,5	6
Тип полок	обычные	Gastronorm GN 2/1	обычные	Gastronorm GN 2/1
Допустимая нагрузка на полку, кг	40			
Размер полки, мм	595x455	530x650	595x455	530x650
Кол-во полок в комплекте	4	4	8	8
Подсветка	+			
Замок	+			

Значения технических характеристик оборудования могут быть изменены без предварительного уведомления



# ХОЛОДИЛЬНЫЕ ШКАФЫ POLAIR Standard

## Холодильные шкафы POLAIR Standard универсальные

Модель	CV105-S	CV107-S	CV110-S	CV114-S
Диапазон рабочих температур, °С	-5...+5			
Объем, л	500	700	1000	1400
Габаритные размеры, мм	697x620 x1960	697x854 x1960	1402x620 x1960	1402x854 x1960
Толщина стенки корпуса, мм	43			
Условия окружающей среды (t, °С, /вл-сть, %)	до +40/до 80			
Тип охлаждения	динамический			
Хладагент	R134a			
Расположение агрегата	верхнее			
Терморегулятор	эл.блок			
Тип оттайки	автоматическая с системой испарения конденсата			
Клапан Шредера	+			
Система электропитания, В/Гц	230/50			
Потребляемая мощность, Вт, не более	400	400	630	630
Расход электроэнергии за сутки, кВт/ч, не более	4	4,5	6	6,5
Тип полок	обычные	Gastronorm GN 2/1	обычные	Gastronorm GN 2/1
Допустимая нагрузка на полку, кг	40			
Размер полки, мм	595x455	530x650	595x455	530x650
Кол-во полок в комплекте	4	4	8	8
Подсветка	+			
Замок	+			

Значения технических характеристик оборудования могут быть изменены без предварительного уведомления

# НИЗКОТЕМПЕРАТУРНЫЕ ХОЛОДИЛЬНЫЕ ШКАФЫ POLAIR Standard

не выше  
**-18°C**



- Уверенно работают при температуре окружающей среды до **+40°C** и относительной влажности воздуха до **80%**
- Гарантируют поддержание температуры в охлаждаемом отделении **не выше -18°C**
- Имеют монолитные цельнозаливные пенополиуретаном корпуса
- Толщина стенки корпуса **61 мм**
- Электронный блок управления в качестве терморегуляторов
- Кнопка полного отключения электропитания – в комплекте
- Микропереключатель автоматически отключает вращение вентилятора воздухоохладителя при открывании дверей и включает подсветку

## Низкотемпературные холодильные шкафы POLAIR снабжены:

- Заменяемыми ПЭНами обогрева дверного проёма
- Компенсационными клапанами с ПЭНом обогрева (для шкафов объемом 700 и 1400 л)
- ПЭНами обогрева трубки слива конденсата
- ТЭНами поддона воздухоохладителя (для шкафов объемом 1400 л)
- ТЭНами оттайки испарителя

Для удобства использования, все шкафы имеют замки и внутреннюю подсветку, которая включается автоматически при открывании дверей

# НИЗКОТЕМПЕРАТУРНЫЕ ХОЛОДИЛЬНЫЕ ШКАФЫ POLAIR Standard

## Холодильные шкафы POLAIR Standard низкотемпературные и комбинированный

Модель	CB105-S	CB107-S	CB114-S	CC214-S*
Диапазон рабочих температур, °С		не выше -18		0...+6 / не выше -18
Объем, л	500	700	1400	700 + 700
Габаритные размеры, мм	697x620 x1960	735x884 x1996	1474x884 x1996	1402x854 x1960
Толщина стенки корпуса, мм	43	61	61	43
Условия окружающей среды (t, °С/вл-сть, %)		до +40/до 80		
Тип охлаждения		динамический		
Хладагент		R404A		R134a + R404A
Расположение агрегата		верхнее		
Терморегулятор		эл.блок		
Тип оттайки		автоматическая, при помощи ТЭНов, с системой испарения конденсата*		
Клапан Шредера		+		
Система электропитания, В/Гц		230/50		
Потребляемая мощность, Вт, не более	550/400	550/400	800/1200	900
Расход электроэнергии за сутки, кВт/ч, не более	12	12	20,5	14,5
ПЭН обогрева дверного проема			+	
ПЭН обогрева трубки слива конденсата			+	
Компенсационный клапан с ПЭНом обогрева			-	
ТЭН поддона воздухоохладителя	-	-	+	-
Тип полок	обычные	Gastronorm GN 2/1	Gastronorm GN 2/1	Gastronorm GN 2/1
Допустимая нагрузка на полку, кг	40	40	40	40
Размер полки, мм	595x455	530x650	530x650	530x650
Кол-во полок	4	4	8	8
Подсветка	+	+	+	+
Замок	+	+	+	+

\* В низкотемпературном отделении

Значения технических характеристик оборудования могут быть изменены без предварительного уведомления



Шафы POLAIR Standard надежно работают при температуре окружающей среды до +40°C и относительной влажности воздуха до 80%

Уверенно поддерживают заданный температурный режим

Предназначены:

- для хранения
- для охлаждения
- замораживания небольших объемов продуктов

Вместительны

Функциональны

Долговечны

Экономичны с точки зрения энергопотребления

Удобны в эксплуатации

### Схема условных обозначений шкафов

# CM 105-S

1 2 3 4

1 - Тип шкафа

**CM** - среднетемпературный

**CB** - низкотемпературный

**CC** - комбинированный

**CV** - универсальный

2 - количество секций

1 - шкаф односекционный

2 - шкаф двухсекционный

3 - типоразмеры внутреннего объема шкафа

**05** - 500 литров

**07** - 700 литров

**10** - 1000 литров

**14** - 1400 литров

4 - серия шкафа

**S** - Standard

**POLAIR**  
Impianti professionali di refrigerazione

ОАО «ПОЛАИР»,  
123022, г. Москва, ул. Рочдельская,  
д. 15, строение 43  
+7 (495) 937-64-07, [www.polair.com](http://www.polair.com)