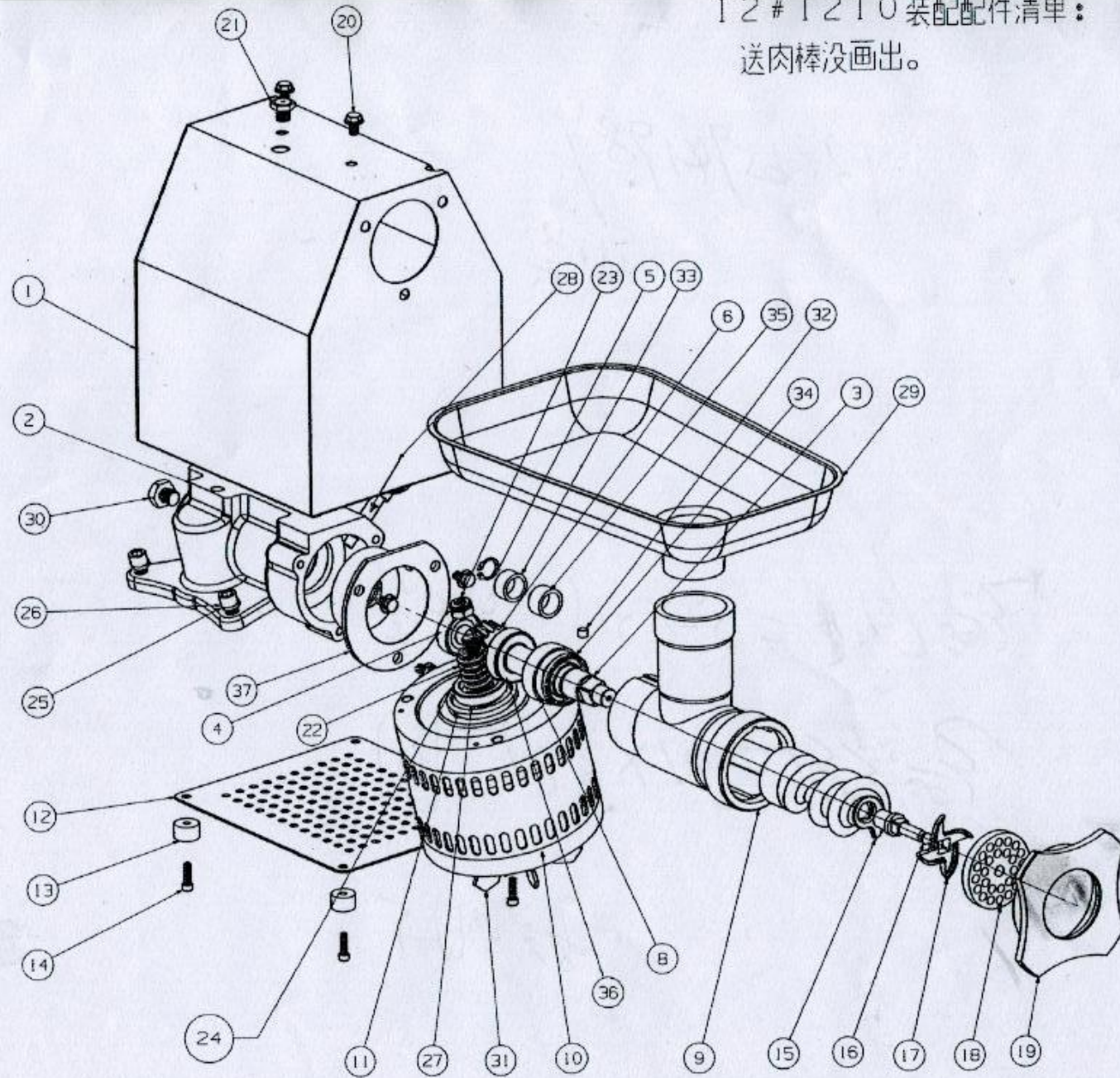


12# 1210 装配配件清单：
送肉棒没画出。



37	17-1 衬套	1
36	20-6204 轴承	1
35	46-1 长轴承隔套	1
34	47 油封20X47X7	1
33	46 短轴承隔套	1
32	45 夹圈与三通压盖 8X10	1
31	44 塑料风叶	1
30	15 M14X12 螺栓	1
29	43 装肉盘	1
28	16 三通锁紧螺栓	1
27	42 油封20X40X10	1
26	13 M10X25 内六角螺栓	3
25	41 M10 弹性垫圈	3
24	11 3X3X24.5 平键	1
23	35 M12 止退螺母	1
22	34 铜蜗轮	1
21	14 M12X10 油孔螺栓	1
20	12 M8X12 带垫螺栓	5
19	3 旋定门盖	1
18	1 出肉板	1
17	2 十字刀片	1
16	6 旋定小轴 (M18X2)	1
15	4 旋定 (螺旋式)	1
14	40 M6X20 支脚螺栓	4
13	39 塑料支脚	4
12	38 塑料底板	1
11	33 电机底座 型号 59X4	1
10	25 电机	1
9	5 三通	1
8	20 6205-RZ 轴承	1
7	22 6X616 平键	1
6	24 滚杆	1
5	17-1 衬套	1
4	19 6203-RZ 轴承	1
3	23 输出轴	1
2	21 变速箱	1
1	7 外壳壳身	1
PC NO	PART NAME	QTY

2011-5-8